

Isikliku kasutusõiguse ala plaan

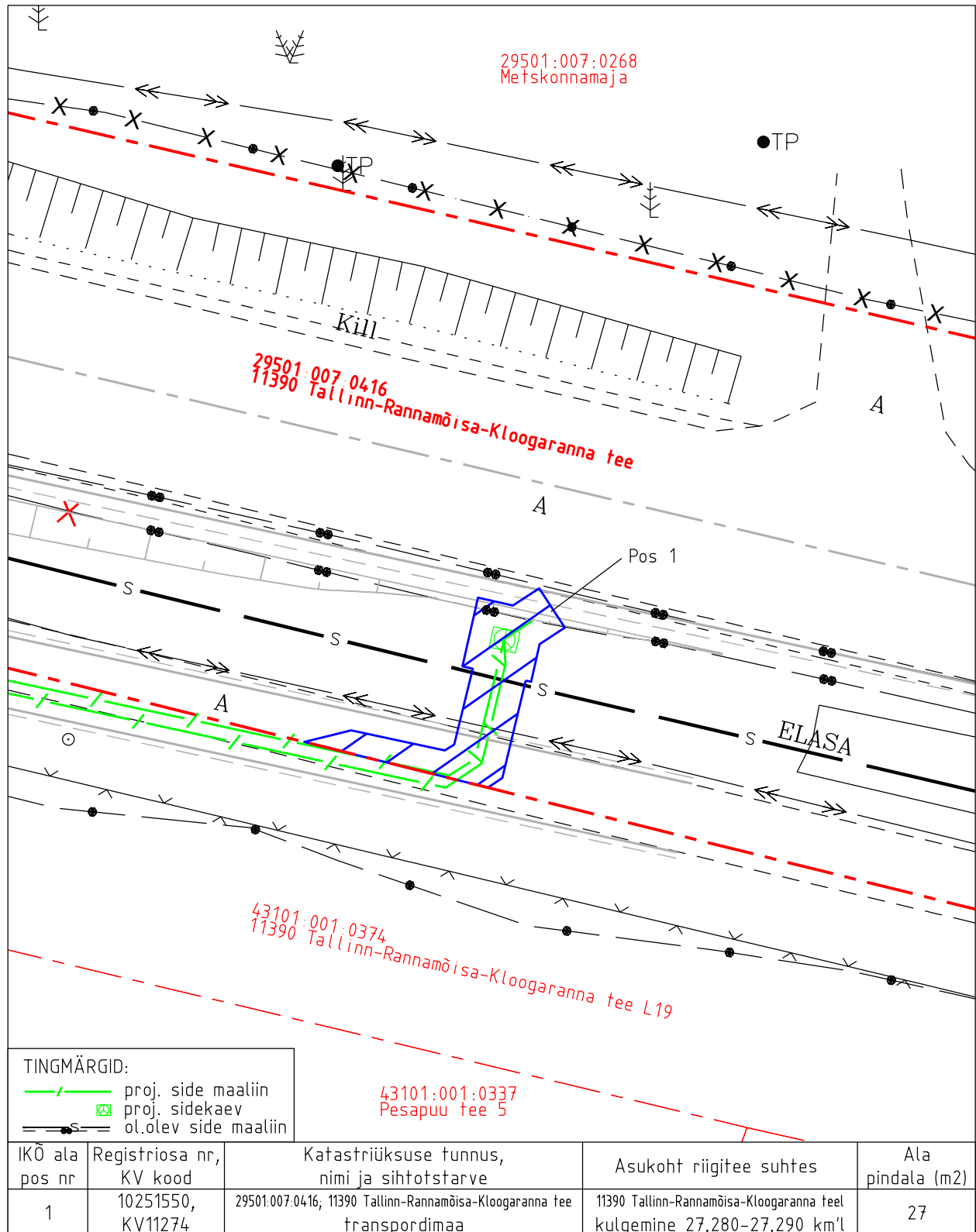
Kinnistu nimi: 11390 Tallinn-Rannamõisa-Kloogaranna tee

Katastritunnus: 29501:007:0416

Asukoht: Laulasmaa küla, Lääne-Harju vald, Harju maakond

Insenerimaailm OÜ töö nr 220801

Riigitee 11390 Tallinn-Rannamõisa-Kloogaranna ja Pargimetsa tee ristumiskoha ehitusprojekt



▨ Isikliku kasutusõiguse ala pindala kokku ligikaudu 83 m²

- - - Koormatava katastriüksuse piir

- - - Katastriüksuste piirid

Plaan 1-1

M 1:250

Koostaja:

OÜ Kirjanurk

Isikliku kasutusõiguse ala plaan

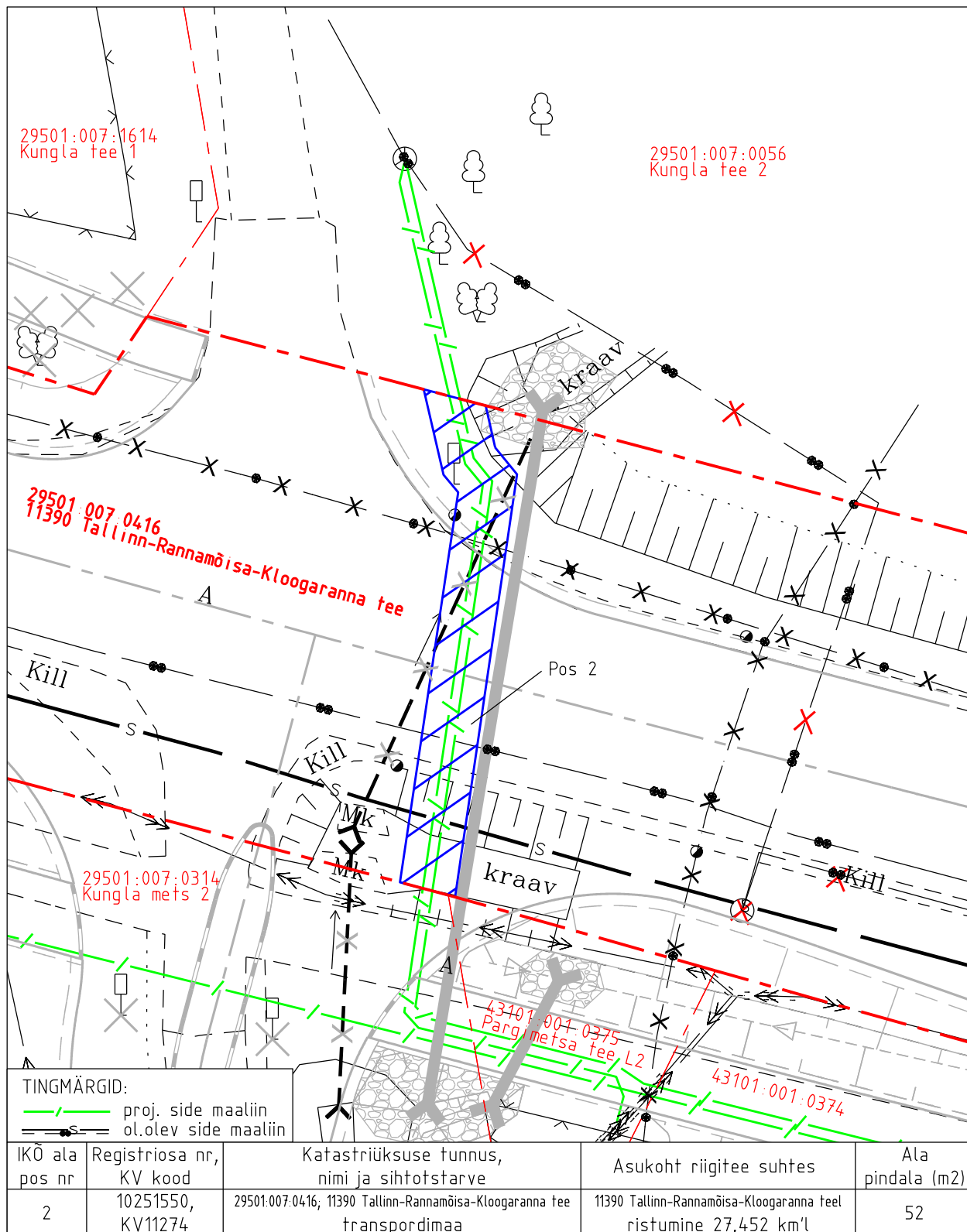
Kinnistu nimi: 11390 Tallinn-Rannamõisa-Kloogaranna tee


Katastritunnus: 29501:007:0416

Asukoht: Laulasmaa küla, Lääne-Harju vald, Harju maakond

Insenerimaailm OÜ töö nr 220801

Riigitee 11390 Tallinn-Rannamõisa-Kloogaranna ja Pargimetsa tee ristumiskoha ehitusprojekt



 Isikliku kasutusõiguse ala pindala kokku ligikaudu 83 m²

 Koormatava katastriüksuse piir

 Katastriüksuste piirid

Plaan 1-2

M 1:250

Koostaja:

OÜ Kirjanurk

Isikliku kasutusõiguse ala plaan

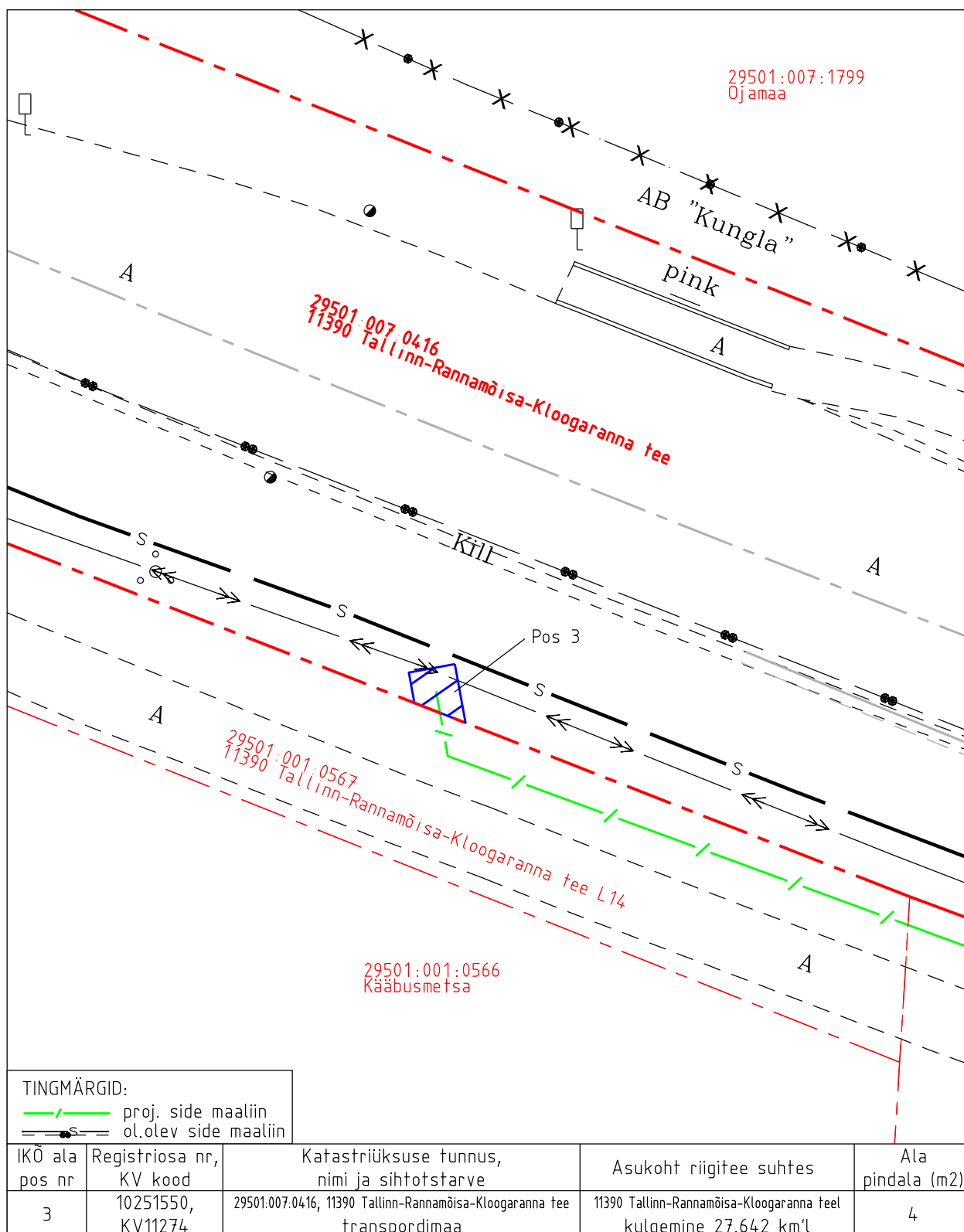
Kinnistu nimi: 11390 Tallinn-Rannamõisa-Kloogaranna tee

Katastritunnus: 29501:007:0416

Asukoht: Laulasmaa küla, Lääne-Harju vald, Harju maakond

Insenerimaailm OÜ töö nr 220801

Riigitee 11390 Tallinn-Rannamõisa-Kloogaranna ja Pargimetsa tee ristumiskoha ehitusprojekt



Isikliku kasutusõiguse ala pindala kokku ligikaudu 83 m²

Koormatava katastriüksuse piir

Katastriüksuste piirid

Plaan 1-3

M 1:250

Koostaja:

OÜ Kirjanurk